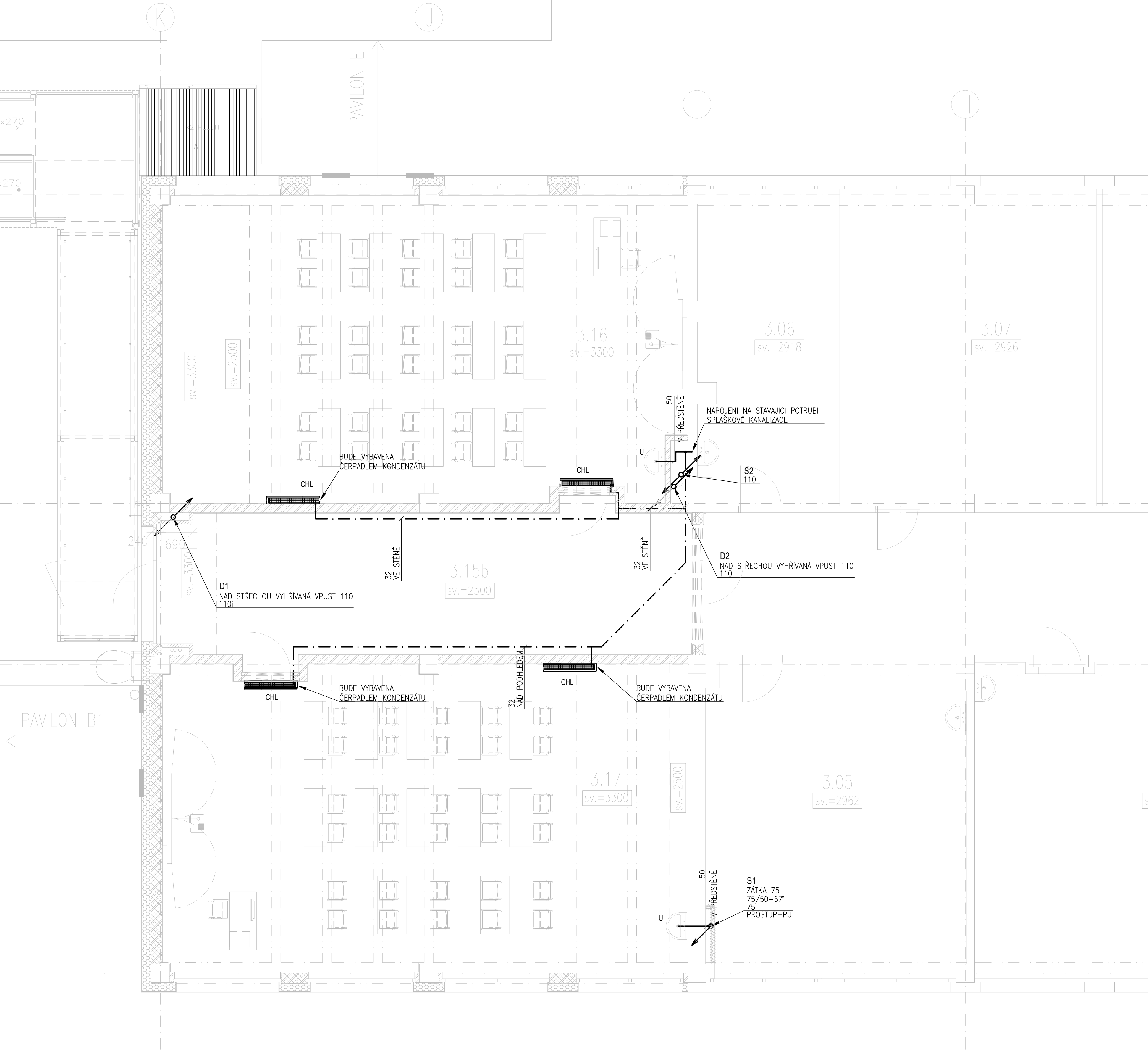
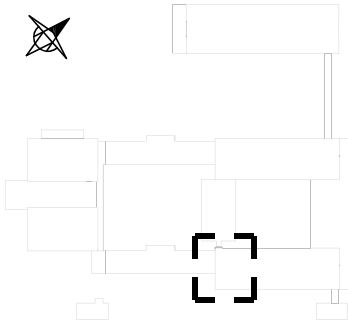


TABULKA MÍSTNOSTÍ		
Č.M.	NÁZEV MÍSTNOSTÍ	m²
PAVILON A1		
A1.3.01	KMENOVÁ UČEBNA	61,65
A1.3.02	KMENOVÁ UČEBNA	60,24
A1.3.03	KMENOVÁ UČEBNA	62,15
A1.3.04	KMENOVÁ UČEBNA	59,85
A1.3.05	KMENOVÁ UČEBNA	40,83
A1.3.06	KABINET	20,31
A1.3.07	UČEBNA JAZYKŮ	40,48
A1.3.08	POČÍTAČOVÁ UČEBNA	40,68
A1.3.09	KABINET	19,23
A1.3.10	UČEBNA JAZYKŮ	32,78
A1.3.11	KABINET	40,12
A1.3.12	KMENOVÁ UČEBNA	40,49
A1.3.13	ČAJOVÁ KUCHYŇKA	21,17
A1.3.14	SKLAD	2,76
A1.3.15	CHODBA	177,14
A1.3.16	KMENOVÁ UČEBNA	80,35
A1.3.17	KMENOVÁ UČEBNA	81,15
	CELKEM	881,38

SCHÉMA OBJEKTŮ



LEGENDA:

- SPLAŠKOVÁ KANALIZACE—PŘIPOJOVACÍ POTRUBÍ (PPs)
- · - · - SPLAŠKOVÁ KANALIZACE—POTRUBÍ VEDENÉ POD STROPEM (PPs)
- DEŠŤOVÁ KANALIZACE (PPs)

LEGENDA ZAŘIZOVACÍCH PŘEDMĚTŮ:

- U UMYVADLO
- CHL CHLADICÍ JEDNOTKA
- ODPADNÍ VENTIL 5/4" A UMYVADOVÁ ZÁPACHOVÁ UZÁVĚRKA DN40
- VODNÍ ZÁPACHOVÁ UZÁVĚRKA DN32 S PŘIDAVNOU MECH. UZÁVĚRKOU

ZODPOVĚDNÝ PROJEKTANT <b>Aquaeductus Projekt</b> AQUAEDUCTUS PROJEKT s.r.o. 5.Května 159/15, Liberec email: hrochova@aspr.cz tel: +420 777 001 352	GENERÁLNÍ PROJEKTANT <b>rh-m</b> projektová a inženýrská společnost Kloboukova 2303/23, 148 00 Praha 4 - Chodov tel. (+420) 731 479 619, e-mail : rhm@rhm.as	INVESTOR Servisní středisko pro správu svěřeného majetku MČ Praha 8, p.o. U Synangogy 2, Praha 8, 180 00, tel. 602141732, mail: kejh@sespha8.cz	ČÁST D.1.4 TECHNIKA PROSTŘEDÍ STAVEB	FORMAT 6 x A4
VEDOUcí PROJEKTANT Ing. Hana Hrochová	KONTROLOVAL Ing. Hana Hrochová	VYPRACOVAL Ing. Petra Bláhová Pavlová	VEDOUcí PROJEKTANT Ing. Jan Lapáček	KONTROLOVAL Ing. Jan Lapáček
		VYPRACOVAL Jan Mastik	OBJEKT --	NÁZEV VÝKRESU PŮDORYS 3NP A1 - KANALIZACE
			ČÍSLO VÝKRESU PR03	REV. 3